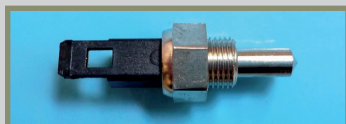


# SONDE DI TEMPERATURA

## Modello JTF

JTF0001

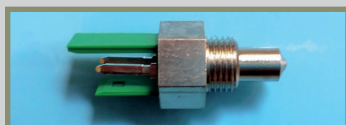
Sonda interc. Beretta - Radiant - Ocean - Lamborghini (nero)



Corpo: ottone nichelato 1/8 gas  
Termistore: NTC 10K  
Connettore: Lumberg MSF 2 Nero  
Range di utilizzo: -30°C +125°C

JTF0002

Sonda intercambiabile Savio Blasi



Corpo: ottone nichelato 1/8 gas  
Termistore: NTC 10K  
Connettore: AMP 2 Vie Verde  
Range di utilizzo: -30°C +120°C

JTF0003

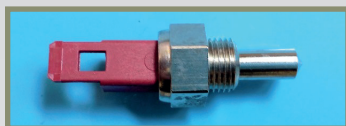
Sonda intercambiabile Immergas (Bianco)



Corpo: ottone nichelato 1/8 gas  
Termistore: NTC 10K  
Connettore: Lumberg MSF 2 Bianco  
Range di utilizzo: -30°C +125°C

JTF0004

Sonda intercambiabile S.Andrea (Rosso)



Corpo: ottone nichelato 1/8 gas  
Termistore: NTC 10K  
Connettore: Lumberg MSF 2 Rosso  
Range di utilizzo: -30°C +125°C

JTF0005

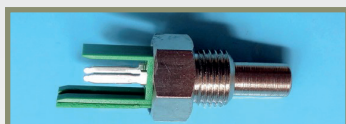
Sonda intercambiabile Beretta - Radiant (Blu)



Corpo: ottone nichelato 1/8 gas  
Termistore: NTC 10K  
Connettore: Lumberg MSF 2 Blu  
Range di utilizzo: -30°C +125°C

JTF0006

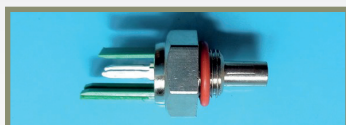
Sonda intercambiabile Biklim 10x1



Corpo: ottone nichelato M10x1  
Termistore: NTC 10K  
Connettore: AMP 2 Vie Verde  
Range di utilizzo: -30°C +120°C

JTF0007

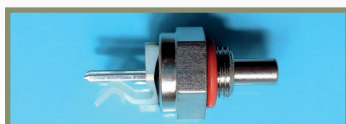
Sonda intercambiabile Merloni (New)



Corpo: ottone nichelato 1/8 gas, O-Ring  
Termistore: NTC 10K  
Connettore: AMP 2 Vie Verde  
Range di utilizzo: -30°C +125°C

JTF0008

Sonda intercambiabile Ferroli (Domina) piatta



Corpo: ottone nichelato 1/8 gas, O-ring  
Termistore: NTC 10K  
Connettore: Molex 2 Vie Bianco Opale  
Range di utilizzo: -30°C +120°C

# Modello JTF

JTF0009

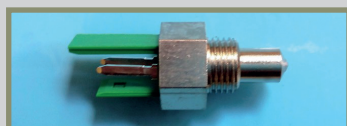
Sonda intercambiabile Vaillant 3.3K



Corpo: ottone ADZ nichelato, M10x1  
Termistore: NTC 3.374K  
Connettore: faston maschio 6,3x0,8 ottone arg.  
Range di utilizzo: -30°C +110°C

JTF0010K

Sonda intercambiabile Chaffoteaux (Niagara)



Corpo: ottone nichelato M12x1  
Termistore: PTC (KTY81-110)  
Connettore: AMP MODU1 verde  
Range di utilizzo: -25°C +100°C

JTF0011K

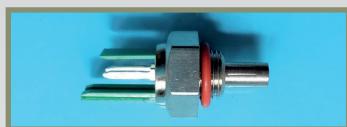
Sonda intercambiabile Ferroli 1K (FER-Starclima)



Corpo: ottone nichelato 1/8 gas, O-Ring  
Termistore: PTC 1K  
Connettore: AMP 2 Vie Verde  
Range di utilizzo: -55°C +150°C

JTF0012

Sonda intercambiabile Merloni



Corpo: ottone nichelato 1/8 gas, O-Ring  
Termistore: NTC 10K  
Connettore: AMP 2 Vie Verde  
Range di utilizzo: -30°C +125°C

JTF0013

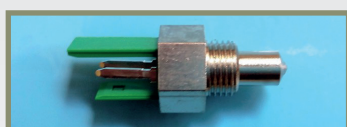
Sonda intercambiabile Lamborghini (Blu)



Corpo: ottone ADZ nichelato 1/8 gas, O-Ring  
Termistore: NTC 10K  
Connettore: Lumberg MSF 2 Blu  
Range di utilizzo: -20°C +110°C

JTF0014

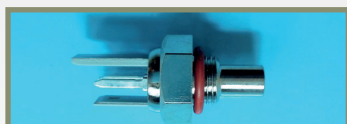
Sonda intercambiabile Biklim 1/8 Roca



Corpo: ottone nichelato 1/8 gas  
Termistore: NTC 10K  
Connettore: AMP 2 Vie Verde  
Range di utilizzo: -20°C +110°C

JTF0015

Sonda intercambiabile Saunier Duval



Corpo: ottone ADZ nichelato 1/8 gas, O-ring  
Termistore: NTC 2K  
Connettore: AMP 2 Vie Grigio  
Range di utilizzo: -20°C +110°C

JTF0016

Sonda intercambiabile Riello 12K



Corpo: ottone UNI 5705-65 Cu-Zn40-Pb2  
nichelato, 1/8 gas, O-Ring  
Termistore: NTC 11,982K  
Connettore: Lumberg MSF 2 Blu  
Range di utilizzo: -20°C +110°C

## Modello JTF

JTF0017

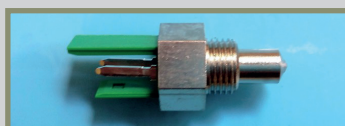
Sonda intercambiabile Ferroli (Domina) piatta



Corpo: ottone UNI 5705-65 Cu-Zn40-Pb2  
nichelato, 1/8 gas, O-Ring  
Termistore: NTC 10K  
Connettore: AMP 2 Vie Verde  
Range di utilizzo: -20°C +110°C

JTF0019

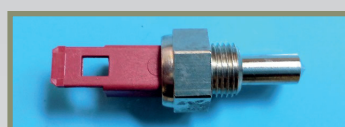
Sonda intercambiabile Eurotherm - ICI - Idragas 2K



Corpo: ottone UNI 5705-65 Cu-Zn40  
-Pb2 nichelato, 1/8 gas  
Termistore: NTC 2K  
Connettore: AMP 2 Vie Verde  
Range di utilizzo: -20°C +120°C

JTF0020

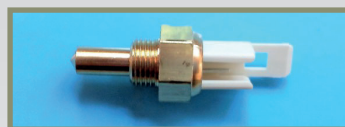
Sonda intercambiabile Beretta (Rosso)



Corpo: ottone nichelato 1/8 gas  
Termistore: NTC 10K  
Connettore: Lumberg MSF 2 Rosso  
Range di utilizzo: -30°C +125°C

JTF0021

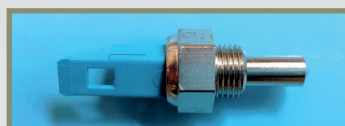
Sonda intercambiabile Radiant (Bianco)



Corpo: ottone 1/8 gas  
Termistore: NTC 10K  
Connettore: Lumberg MSF 2 Bianco  
Range di utilizzo: -30°C +125°C

JTF0022

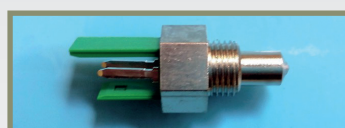
Sonda intercambiabile Eurotherm



Corpo: ottone nichelato 1/8 gas  
Termistore: NTC 10K  
Connettore: Lumberg MSF 2 Blu  
Range di utilizzo: -20°C +110°C

JTF0023

Sonda intercambiabile Ravenheat



Corpo: ottone nichelato 1/8 gas  
Termistore: NTC 10K  
Connettore: AMP MODU1 Verde  
Range di utilizzo: -30°C +110°C

## Modello JTC

JTC001

Sonda con fissaggio su tubo 14 mm



Corpo: Fissaggio su tubo 14 mm  
Termistore: NTC 10K  
Connettore: Terminali faston maschio 2,8x0,5  
Range di utilizzo: -25°C +105°C

JTC002

Sonda con fissaggio su tubo 18 mm



Corpo: Fissaggio su tubo 18 mm  
Termistore: NTC 10K  
Connettore: Terminali faston maschio 2,8x0,5  
Range di utilizzo: -25°C +105°C

# Modello JTR

JTR0001

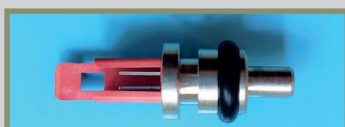
Sonda intercambiabile Chaffoteaux



Corpo: ottone, O-ring  
Termistore: NTC 5K  
Connettore: Terminali faston maschio 2.8x0.5  
Range di utilizzo: -30°C +125°C

JTR0002

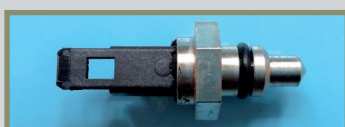
Sonda intercambiabile Immergas (Rosso)



Corpo: ottone nichelato, O-Ring  
Termistore: NTC 10K  
Connettore: Lumberg MSF 2 Rosso  
Range di utilizzo: -30°C +125°C

JTR0003

Sonda intercambiabile Savio



Corpo: ottone ADZ nichelato, O-Ring  
Termistore: NTC 10K  
Connettore: Lumberg MSF 2 Nero  
Range di utilizzo: -20°C +110°C

JTR0004

Sonda intercambiabile Beretta



Corpo: ottone, O-Ring  
Termistore: NTC 10K  
Connettore: Lumberg MSF 2 Blu  
Range di utilizzo: -30°C +125°C

JTR0005

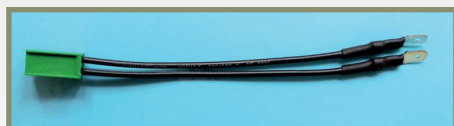
Sonda intercambiabile ELM (Egalis)



Corpo: ottone UNI 5705-65 Cu-Zn40-Pb2  
Termistore: NTC  
Connettore: Terminale faston maschio 6.3x0.8  
Range di utilizzo: -20°C +120°C

## CAVI PER SONDE JTF E JTR

KK0004



Cavo per connettore AMP  
Cavo: PVC nero L=100 mm  
Connettore: AMP 2 Vie Verde

KK0006



Cavo per connettore Lumberg  
Cavo: PVC nero L=100 mm  
Connettore: Lumberg MSF 2 nero,  
bianco, blu, rosso